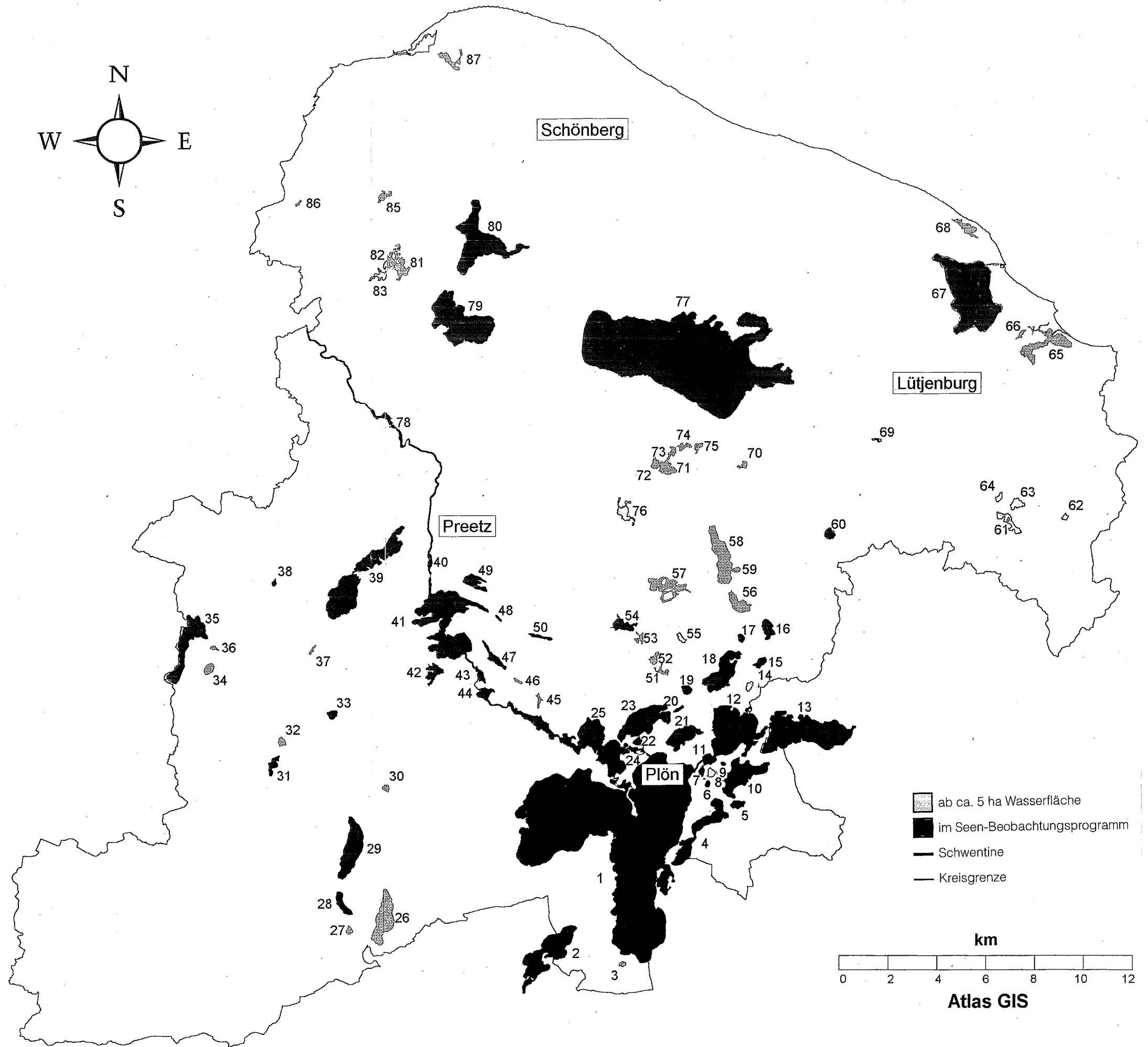
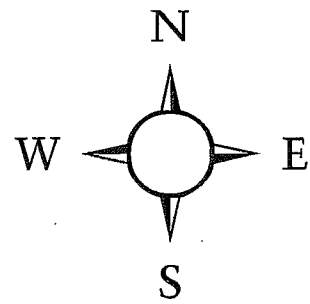
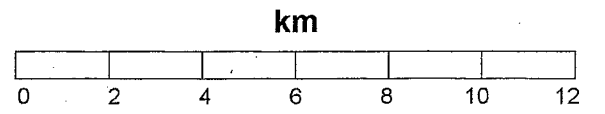


# Seen und Teiche im Kreis Plön

- |                            |                             |
|----------------------------|-----------------------------|
| Barsbeker See (87)         | Lammersteich (74)           |
| Behlersee (12)             | Lanker See (41)             |
| Belauer See (26)           | Lebrader Teiche (57)        |
| Bornbrook (85)             | Lehmbruchteich (72)         |
| Bothkamper See (35)        | Löptiner See (33)           |
| Brammer Teich (83)         | Lütjensee (36)              |
| Dannauer See (60)          | Lütjensee (59)              |
| Der Oberteich (70)         | Muxaller Teich (82)         |
| Dieksee (13)               | Mühlenfelder Teich (69)     |
| Dobersdorfer See (79)      | Nettelsee (32)              |
| Drömlingsee (30)           | Neuer Teich (52)            |
| Edebergsee (7)             | Neuer Teich (61)            |
| Fuhlensee (27)             | Niederteich (73)            |
| Fuhlensee (44)             | Osterwischteich (55)        |
| Fulensee (66)              | Passader See (80)           |
| Grebiner See (16)          | Pehmer See (3)              |
| Große Hofwiese (64)        | Plußsee (19)                |
| Großer Binnensee (67)      | Postfelder Teich (37)       |
| Großer Madebökensee (8)    | Postsee (39)                |
| Großer Plöner See (1)      | Rixdorfer Teich (54)        |
| Großer Stoltenhof (63)     | Rosensee (78)               |
| Gödfeldteich (76)          | Rottensee (56)              |
| Görnitzer See (17)         | Rummel Teich (51)           |
| Güsdorfer Teich (45)       | Scharsee (49)               |
| Heidensee (5)              | Schierensee (15)            |
| Heikendorfer Mühlent. (86) | Schierensee (28)            |
| Hochfelder See (34)        | Schluensee (18)             |
| Hofteich (62)              | Schmarksee (14)             |
| Holzsee (31)               | Schöhsee (21)               |
| Honigsee (38)              | Sehlendorfer Binnensee (65) |
| Höftsee (11)               | Selenter Moor (71)          |
| Kasseteich (81)            | Selenter See (77)           |
| Ketelsbek Teich (53)       | Stadtsee (24)               |
| Kirchsee (40)              | Stocksee (2)                |
| Kleiner Binnensee (68)     | Stolper See (29)            |
| Kleiner Madebökensee (6)   | Suhrer See (10)             |
| Kleiner Plöner See (25)    | Trammer See (23)            |
| Kleiner Ukleisee (9)       | Trenter See (50)            |
| Kolksee (48)               | Trentsee (22)               |
| Kreuzbruchteich (75)       | Tresdorfer See (58)         |
| Kronsee (44)               | Unterer Ausgrabensee (20)   |
| Kührener Teich (42)        | Vierer See (4)              |
| Laaschsee (46)             | Wielener See (47)           |



- ab ca. 5 ha Wasserfläche
- im Seen-Beobachtungsprogramm
- Schwentine
- Kreisgrenze



Atlas GIS